

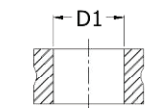
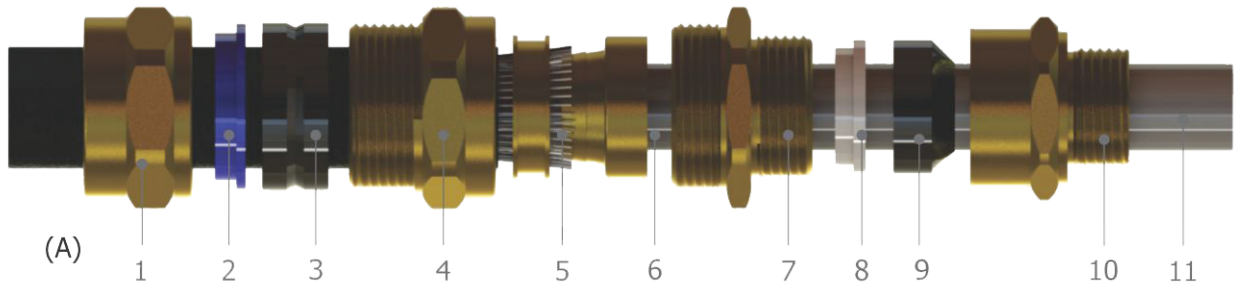
RDA : Zırlı Kablolar İçin Çiftli Sızdırmaz Kablo Rakorları

RDA Kablo Rakorları Teknik Şartnameleri

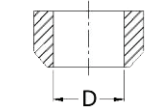
Teknik Özellikler		IEC 62444
Elektrik Kategori		B Kategori
Mekanik Kategori		Darbe Kategorisi 8 (IK 10) Muhafaza
IP Seviyesi		Ip 66 (EN 60529), (IP 67, IP68 * (isteğe bağlı))
Kablo Tipi		Zırlı
Conta Çalışma Sıcaklığı	Nitril	-20°C + 130°C
	Silikon	-20°C + 200°C (isteğe bağlı)
Malzeme		Pirinç, Paslanmaz Çelik, Nikelajlı Pirinç
Diş Tipi		D Sınıfı Metrik / NPT (İsteğe bağlı olarak diğer diş tipleri de mevcuttur)



Madde	Madde Açıklaması
1	Giriş Somunu
2	Tespit Sekmanı Mavi
3	Sıkıştırma Rondelası
4	Ana Gövde
5	Conta
6	Zırlı
7	Konik Gövde
8	Tutucu Conta Beyaz
9	Rondela
10	Gövde İç Kılıf
11	Kablo



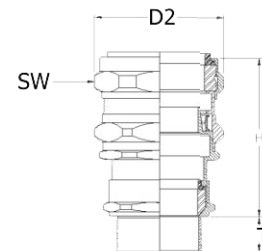
Overall Cable Dia.



Overall Bedding Dia.

(B)

Diagram 03



(C)

RDA : Zırlı Kablolar İin ıftlı Sızdırmaz Kablo Rakorları

Sızdırmazlık Sınıfı	Öü	Malzeme				Conta Malzemesi		Kod Örneđi
RDA	XXXX	BR	NI	SS	Al	SI	N	
RDA	Metrik: MXXX NPT: NXXX	Pirin	Nikelaj Pirin	Paslanmaz elik	Alüminyum	Silikon	Nitril	RDAM20SBRN

Metrik								
Diř Tipi	RDA Kablo Rakoru	Tutma Seviyesi (mm)		Kablo Rakoru Öüleri				Zırlı Teli Ø mm
		D mm (max)	D1 mm (max)	H min (mm)	TL min (mm)	SW (mm)	D2 min (mm)	
M20x1.5	RDAM20S	3.1 - 8.5	6.1 - 12.0	64.0	10.0	24.0	26.5	0.7 - 1.2
M20x1.5	RDAM20M	6.1 - 11.7	9.5 - 16.0	64.0	10.0	24.0	26.5	0.7 - 1.2
M20x1.5	RDAM20L	6.5 - 14.0	12.5 - 21.0	66.0	10.0	30.0	33.0	0.7 - 1.2
M25x1.5	RDAM25S	11.0 - 20.0	14.0 - 21.9	80.0	10.0	38.0	41.5	1.25 - 1.6
M25x1.5	RDAM25L	11.0 - 20.0	18.3 - 26.2	80.0	10.0	38.0	41.5	1.25 - 1.6
M32x1.5	RDAM32L	17.0 - 26.0	23.8 - 33.9	84.0	10.0	46.0	50.5	1.6 - 2.0
M40x1.5	RDAM40L	22.0 - 32.2	28.0 - 40.5	85.0	15.0	55.0	60.0	1.6 - 2.0
M50x1.5	RDAM50S	29.5 - 38.0	35.2 - 46.6	85.0	15.0	60.0	66.0	2.0 - 2.5
M50x1.5	RDAM50L	35.5 - 44.0	40.5 - 52.9	90.0	15.0	70.0	75.0	2.0 - 2.5
M50x1.5	RDAM63S	40.0 - 50.0	45.7 - 59.5	90.0	15.0	75.0	82.0	2.0 - 2.5
M63x1.5	RDAM63L	47.5 - 55.8	54.7 - 65.7	95.0	15.0	80.0	86.0	2.0 - 2.5
M75x1.5	RDAM75S	53.0 - 62.0	59.0 - 72.0	100.0	15.0	90.0	98.0	2.0 - 2.5
M75x1.5	RDAM75L	59.0 - 64.0	66.8 - 78.5	108.0	15.0	98.0	106.0	2.5 - 3.0
M90x1.5	RDAM90L	66.5 - 78.5	76.2 - 90.2	140.0	24.0	114.0	125.0	3.15 - 4.0

NPT								
Diř Tipi	RDA Kablo Rakoru	Tutma Seviyesi (mm)		Kablo Rakoru Öüleri				Zırlı Teli Ø mm
		D mm (max)	D1 mm (max)	H min (mm)	TL min (mm)	SW (mm)	D2 min (mm)	
NPT1/2"	RDAN12S	3.1 - 8.5	6.1 - 12.0	64.0	20.0	24.0	26.5	0.7 - 1.2
NPT1/2"	RDAN12M	6.1 - 11.7	9.5 - 16.0	64.0	20.0	24.0	26.5	0.7 - 1.2
NPT1/2"	RDAN12L	6.5 - 14.0	12.5 - 21.0	66.0	20.0	30.0	33.0	0.7 - 1.2
NPT3/4"	RDAN34S	11.0 - 20.0	14.0 - 21.9	80.0	20.0	38.0	41.5	1.25 - 1.6
NPT3/4"	RDAN34L	11.0 - 20.0	18.3 - 26.2	80.0	20.0	38.0	41.5	1.25 - 1.6
NPT1"	RDAN01L	17.0 - 26.0	23.8 - 33.9	84.0	25.0	46.0	50.5	1.6 - 2.0
NPT1 1/4"	RDAN114L	22.0 - 32.2	28.0 - 40.5	85.0	27.0	55.0	60.0	1.6 - 2.0
NPT1 1/2"	RDAN112S	29.5 - 38.0	35.2 - 46.6	85.0	27.0	60.0	66.0	2.0 - 2.5
NPT1 1/2"	RDAN112L	35.5 - 44.0	40.5 - 52.9	90.0	27.0	70.0	75.0	2.0 - 2.5
NPT2"	RDAN02S	40.0 - 50.0	45.7 - 59.5	90.0	27.0	75.0	82.0	2.0 - 2.5
NPT2"	RDAN02L	47.5 - 55.8	54.7 - 65.7	95.0	27.0	80.0	86.0	2.0 - 2.5
NPT2 1/2"	RDAN212S	53.0 - 62.0	59.0 - 72.0	100.0	35.0	90.0	98.0	2.0 - 2.5
NPT2 1/2"	RDAN212L	59.0 - 64.0	66.8 - 78.5	108.0	35.0	98.0	106.0	2.5 - 3.0
NPT3"	RDAN03L	66.5 - 78.5	76.2 - 90.2	140.0	35.0	114.0	125.0	3.15 - 4.0