

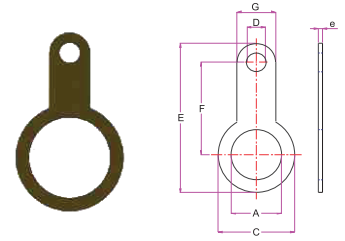
Aksesuarlar

Topraklama Etiketi

Malzeme	Pirinç veya Nikelaj Pirinç
---------	----------------------------

Ölçü	Malzeme		Gland Type	Kod Örneği
XXXXX	BR	NI	E1RW RA2	REM12S1BR
Metrik: MXXXX NPT: NXXXX	Pirinç	Nikelaj Pirinç		

Tip	Etiket Kodu	Boyutlar (Dig. -8)						
		AØ (mm)	e (mm)	CØ (mm)	DØ (mm)	E (mm)	F (mm)	G (mm)
M12	REM12S1BR	12.20	1.5	22.0	6.2	46.00	30.0	12.0
M16	REM16S1BR	16.20	1.5	25.0	6.2	48.75	30.0	12.5
M20	REM20S1BR	20.20	1.5	28.6	6.2	53.55	33.0	12.5
M25	REM25S1BR	25.20	1.5	34.0	6.2	59.50	36.0	13.0
M32	REM32S1BR	32.20	1.5	42.0	12.2	73.00	41.0	22.0
M40	REM40S1BR	40.20	1.5	54.0	14.2	86.50	46.5	26.0
M50	REM50S1BR	50.20	1.5	67.0	14.2	111.50	63.5	29.0
M63	REM63S1BR	63.20	1.5	77.0	14.2	125.50	72.5	29.0
M75	REM75S1BR	75.20	1.5	89.0	14.2	137.50	77.0	32.0
M80	REM80S1BR	80.20	1.5	100.0	14.2	158.00	91.5	32.0
M90	REM90S1BR	90.20	1.5	109.5	14.2	167.00	94.5	35.5
M110	REM110S1BR	110.20	1.5	138.0	14.2	214.00	125.0	40.0
NPT 1/4"	REM14S1BR	13.50	1.5	22.0	6.2	46.00	30.0	12.0
NPT 3/8"	REM38S1BR	17.35	1.5	25.0	6.2	48.75	30.0	12.5
NPT 1/2"	REM12S1BR	21.70	1.5	28.6	6.2	53.55	33.0	12.5
NPT 3/4"	REM34S1BR	26.90	1.5	34.0	6.2	59.50	36.0	13.0
NPT 1"	REM01S1BR	33.60	1.5	42.0	12.2	73.00	41.0	22.0
NPT1 1/4"	REM114S1BR	42.35	1.5	54.0	14.2	86.50	46.5	26.0
NPT1 1/2"	REM112S1BR	48.50	1.5	67.0	14.2	111.50	63.5	29.0
NPT2"	REM02S1BR	60.50	1.5	77.0	14.2	125.50	72.5	29.0

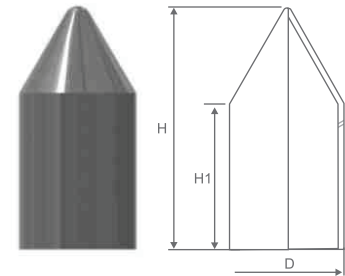


Kapaklar

Ölçü	Malzeme	Rakor Tipi	Kod Örneği
XXXXX	P	E1RW RA2	RSM12S1P
Metrik: MXXXX NPTX NXXXX	PVC		

E1RW		
Kod	Boyutlar	
	Ø D mm	H mm
RSM16S1P (3.0-8.5)	29.1	67.0
RSM16S2P (6.0-12.0)	31.7	68.0
RSM20S1P (3.0-8.5)	29.1	67.0
RSM20S2P (6.0-12.0)	31.7	68.0
RSM20S3P (8.5-14.5)	35.2	76.6
RSM25S1P (6.0-12.0)	31.7	68.0
RSM25S2P (8.5-14.5)	37.2	78.6
RSM25S3P (12.0-20.0)	44.2	81.6
RSM32S1P (12.0-20.0)	44.2	81.6
RSM32S2P (15.0-26.0)	57.2	112.0
RSM40S1P (15.0-26.0)	57.2	112.0
RSM40S2P (20.0-32.0)	66.2	117.1
RSM50S1P (22.0-35.0)	82.2	132.6
RSM50S2P (27.0-41.0)	83.2	132.6
RSM63S1P (35.0-45.0)	89.7	148.0
RSM63S2P (40.0-52.0)	94.2	143.8
RSM75S1P (40.0-52.0)	94.2	143.8
RSM90S1P (45.0-60.0)	110.6	182.7

RA2		
Kod	Boyutlar	
	Ø D mm	H mm
RSM16S1P (3.0-12.0)	24.5	56.1
RSM20S1P (3.0-12.0)	24.5	56.1
RSM20S2P (10.0-18.0)	31.0	67.5
RSM25S1P (10.0-18.0)	31.0	67.5
RSM25S2P (14.0-24.0)	39.0	72.6
RSM32S1P (14.0-24.0)	39.0	72.6
RSM32S2P (22.0-32.0)	49.5	91.7
RSM40S1P (22.0-32.0)	49.5	91.7
RSM40S2P (26.0-34.0)	56.1	88.0
RSM50S1P (26.0-35.0)	61.0	88.0
RSM50S2P (35.0-44.0)	70.1	93.9
RSM63S1P (35.0-45.0)	74.9	95.5
RSM63S2P (46.0-56.0)	89.0	100.8
RSM75S1P (46.0-62.0)	89.0	100.8



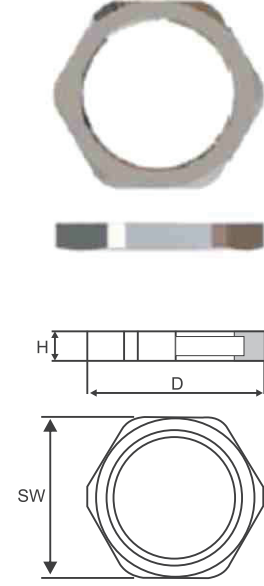
Aksesuarlar

Kilitleme Somunları

Malzeme	Pirinç veya Nikelaj Pirinç, Paslanmaz Çelik
---------	--

Ölçü	Malzeme			Kod Örneği
XXXXX	BR	NI	SS	ILM16S1BR
Metrik: MXXXX NPT: NXXXX	Pirinç	Nikelaj Pirinç	Paslanmaz Çelik	

Dış Tipi	Kod	Metal		
		Boyutlar		
		H (mm)	SW (mm)	D (mm)
M12x1.5	RLM12S1BR	2.8	15	16.6
M16x1.5	RLM16S1BR	3.0	19	21.0
M20x1.5	RLM20S1BR	3.5	24	26.5
M25x1.5	RLM25S1BR	4.0	30	33.0
M32x1.5	RLM32S1BR	5.0	36	39.5
M40x1.5	RLM40S1BR	5.0	46	51.0
M50x1.5	RLM50S1BR	5.0	60	66.0
M63x1.5	RLM63S1BR	6.0	70	77.0
M75x1.5	RLM75S1BR	7.0	80	89.0
M90x1.5	RLM90S1BR	8.0	100	112.0
M100x1.5	RLM100S1BR	10.0	110	124
M110x1.5	RLM110S1BR	10.0	120	135.0

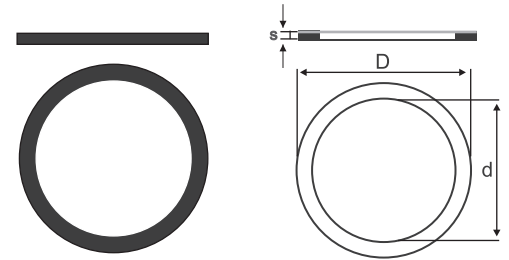


Contalar

Malzeme	Kloropen -40°C + 100°C Silikon -60°C + 180°C
---------	---

Malzeme		Kod Örneği
C	SI	RGM12S1C
Kloropren	Silikon	

Ölçü	Kod	Boyutlar		
		S (mm)	D (mm)	d (mm)
M12	RGM12S1C	1.5	15.5	10.3
M16	RGM16S1C	1.5	21.5	15.5
M20	RGM20S1C	1.5	26.0	18.5
M25	RGM25S1C	1.5	31.5	23.3
M32	RGM32S1C	1.5	38.5	30.5
M40	RGM40S1C	1.5	48.5	38.5
M50	RGM50S1C	1.5	58.0	48.0
M63	RGM63S1C	1.5	70.0	61.2
M75	RGM75S1C	1.5	86.0	74.5
M90	RGM90S1C	1.5	102.0	89.5
M110	RGM110S1C	1.5	123.0	109.5



Aksesuarlar

Polyamid Rondela

Malzeme	Polyamid 6 (PA)
----------------	-----------------

Malzeme	Kod Örneği
PA	RWM20PA
Polyamid	

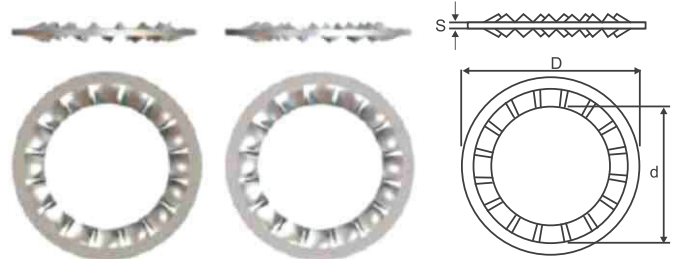


Ölçü	Rondela Kodu	Boyutlar		
		S (mm)	D (mm)	d (mm)
M20	RWM20S1PA	1.5	23.8	19.7
M25	RWM25S1PA	1.5	32.2	24.7
M32	RWM32S1PA	1.5	39.6	31.7
M40	RWM40S1PA	1.5	49.6	39.7
M50	RWM50S1PA	1.5	62.0	49.7
M63	RWM63S1PA	1.5	78.4	62.7
M75	RWM75S1PA	1.5	93.4	74.7
M90	RWM90S1PA	1.5	112.0	89.7
M110	RWM110S1PA	1.5	124.6	99.7

Dışli Rondela

Malzeme	Paslanmaz Çelik, Pirinç, Nikelaj Pirinç
----------------	---

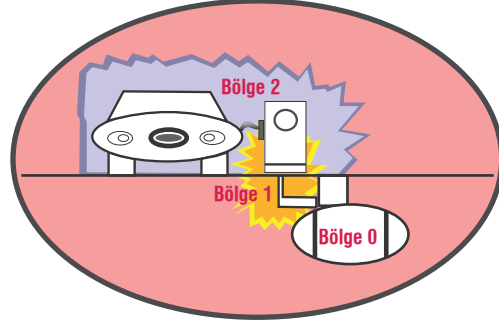
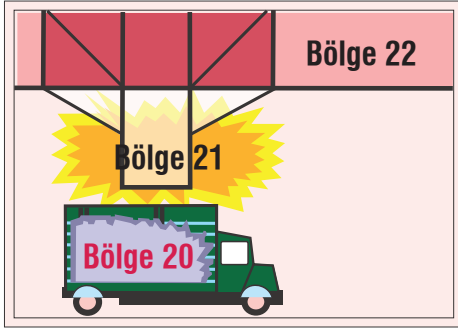
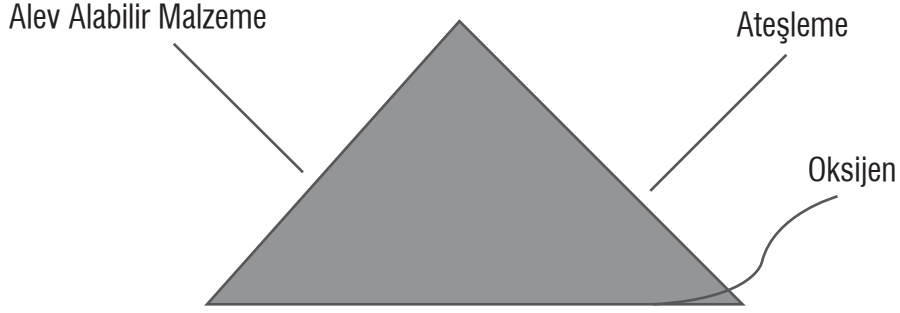
Malzeme			Rakor Tipi	Kod Örneği
SS	BR	NI	E1RWRA2	RSWM12S1NI
Paslanmaz Çelik	Pirinç	Nikelaj Pirinç		



Ölçü	Rondela Kodu	Boyutlar		
		S (mm)	D (mm)	d (mm)
M12	NPT 1/4"	1.5	18.0	12.2
M16	NPT 3/8"	1.5	24.0	16.2
M20	NPT 1/2"	1.5	30.0	20.2
M25	NPT 3/4"	1.5	38.0	25.3
M32	NPT 1"	1.5	48.0	32.3
M40	NPT 1 1/4"	1.5	60.0	40.3
M50	NPT 1 1/2"	1.5	75.0	50.3
M63	NPT 2"	1.5	95.0	63.4
M75	NPT 2 1/2"	2.0	112.0	75.4
M90	NPT 3"	2.0	135.0	90.4
M110	NPT 4"	2.5	154.0	110.4

Patlama Dayanımlılık Bilgisi

Yangın Patlama Üçgeni



Tehlikeli Alanlar İçin Yanmaz Kablo Rakorları

Raychem RPG havada önemli miktarda petro&gaz ürünlerinin olduğu tutuşabilir, dolayısıyla patlama tehlikesi olan alanlar için kablo rakorları üretir.

Kablo rakorlarımız Ex d, Ex e ve ex b derecesine kadar ekipman koruma sağlamak için uygun ekipman/buat kutuları/bağlantı kutularına uygun kablo rakorları üretir.

Malzeme Koruma	Açıklama
Ex d: Aleve dayanıklı/patlamaya dayanıklı	Atmosfer içerisinde alev alabilecek (patlayıcı olabilecek) parçaların kutu içerisine konması gereken ekipmanı koruma türü. Burada iç patlama esnasında ortaya çıkabilecek basınca dayanabilecek ve patlama sonucunda ortaya çıkan patlayıcı gazın çevreleyen atmosfere iletilmesi engellenecektir.
Ex e: Arttırılmış emniyet	Aşırı sıcaklık, ark ve kıvılcımların ortaya çıkma olasılığına karşı güvenliği arttırmak için ilave önlemlerin uygulandığı ekipman koruma türü.
Ex tb: Kutu ile toz tutuşmasına karşı koruma	Toz girişine koruma karşı sağlayan ve yüzey sıcaklıklarını sınırlama aracı olarak kullanılan kutu ile sağlanan elektrik ekipmanlarda patlayıcı toz atmosferleri için ekipman koruma türü.