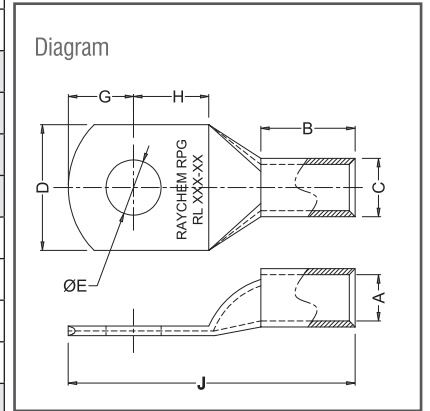


Standart Kablo Pabucu Ürün Gami

Ürün Kodu	Kablo mm ²	Vida Ölç.	Boyutlar mm							
			Delik Ölçüsü	Kovan İç Çapı	Kovan Dış Çapı	Aya Eni	Vida Merkez Mesafesi	Vida Merkez	Kovan Boyu	Toplam Boy
			E	A	C	D	G	H	B	J
RL - 1.5 - 4	1.5	M4	4.2	1.8	3.7	8	4	5	6	17
RL - 1.5 - 5	1.5	M5	5.2	1.8	3.7	8	4	5	6	17
RL - 1.5 - 6	1.5	M6	6.5	1.8	3.7	10	4	6	6	18
RL - 2.5 - 4	2.5	M4	4.2	2.4	4	8	4	5	8	19
RL - 2.5 - 5	2.5	M5	5.2	2.4	4	8	4	5	8	19
RL - 2.5 - 6	2.5	M6	6.5	2.4	4	10	5	6	8	21
RL - 2.5 - 8	2.5	M8	8.4	2.4	4	12	6	9	8	26
RL - 4 - 4	4	M4	4.2	3.1	4.8	10	5	6	8	21
RL - 4 - 5	4	M5	5.2	3.1	4.8	10	5	6	8	21
RL - 4 - 6	4	M6	6.5	3.1	4.8	10	5	6	8	21
RL - 4 - 8	4	M8	8.4	3.1	4.8	12	6	9	8	24
RL - 6 - 5	6	M5	5.2	3.8	5.5	10	5	6	10	23
RL - 6 - 6	6	M6	6.5	3.8	5.5	10	5	6	10	24
RL - 6 - 8	6	M8	8.4	3.8	5.5	12	6	9	10	27
RL - 6 - 10	6	M10	10.5	3.8	5.5	15	8	11	10	32
RL - 10 - 6	10	M6	6.5	4.5	6.2	11	6	7	10	26.5
RL - 10 - 8	10	M8	8.4	4.5	6.2	12	6	9	10	27.5
RL - 10 - 10	10	M10	10.5	4.5	6.8	15	8	11	11	32
RL - 16 - 6	16	M5	5.2	5.4	7.1	12	7	7	12	30
RL - 16 - 6	16	M6	6.5	5.4	7.1	12	7	7	12	30
RL - 16 - 8	16	M8	8.4	5.4	7.1	12	7	7	12	30
RL - 16 - 10	16	M10	10.5	5.4	7.6	15	8	12	12	36
RL - 16 - 12	16	M12	13	5.4	7.6	17	11	13	12	39
RL - 25 - 6	25	M6	6.5	6.8	8.8	13	7	7	12	30
RL - 25 - 8	25	M8	8.4	6.8	8.8	13	7	7	12	30
RL - 25 - 10	25	M10	10.5	6.8	8.8	15	10	11	13	36.5
RL - 25 - 12	25	M12	13	6.8	8.8	17	10	12	15	40
RL - 35 - 6	35	M6	6.5	8.2	10.6	16	9	9	13.5	36
RL - 35 - 8	35	M8	8.4	8.2	10.6	16	9	9	13.5	36
RL - 35 - 10	35	M10	10.5	8.2	10.6	16	9	9	13.5	37
RL - 35 - 12	35	M12	13	8.2	10.6	18	10	12	13.5	41
RL - 35 - 16	35	M16	17	8.2	10.6	22	14	18	13.5	50
RL - 50 - 8	50	M8	8.4	9.5	12.4	18	9	10	17	42
RL - 50 - 10	50	M10	10.5	9.5	12.4	18	9	10	17	42
RL - 50 - 12	50	M12	13	9.5	12.4	20	10	12	17	45
RL - 50 - 16	50	M16	17	9.5	12.4	22	15	15	18	52
RL - 70 - 8	70	M8	8.4	11.3	14.6	21	11	11	18.5	47
RL - 70 - 10	70	M10	10.5	11.3	14.6	21	11	11	18.5	47
RL - 70 - 12	70	M12	13	11.3	14.6	21	11	11	18.5	47
RL - 70 - 14	70	M14	14.5	11.3	14.6	22	14	15	18.5	55
RL - 70 - 16	70	M16	17	11.3	14.6	26	14	16	18.5	56

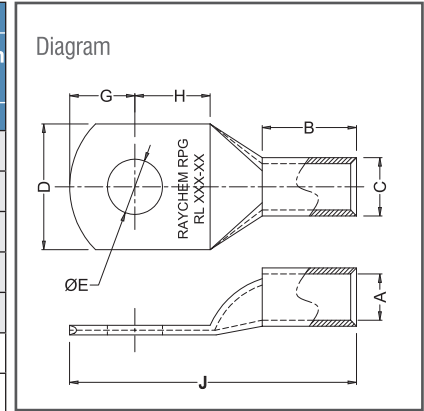


ÖZELLİKLER

- Kablonun tam olarak yerleştirilmesini sağlamak için gözetleme deliği
- Elektriksel iletkenliği artırmak ve bakırın oksidasyonunu önlemek için kalay kaplı bakır kablo pabuçları
- Tavlansız malzeme, malzeme ve sıkma özelliklerini optimize eder.
- Düz temas yüzeyi ve hassas vida delikleri Metrik standarda uygundur
- Kablonun kolay yerleştirilmesi için oluklu ağız.
- Kontrol delikli veya deliksiz olabilir.

Standart Kablo Pabuçları Ürün Yelpazesi Devamı.....

Ürün Kodu	Kablo mm ²	Vida Ölç.	Boyutlar mm							
			Delik Ölçüsü	Kovan İç Çapı	Kovan Dış Çapı	Aya Eni	Vida Merkez Mesafesi	Vida Merkez	Kovan Boyu	Toplam Boy
			E	A	C	D	G	H	B	J
RL - 95 - 8	95	M8	8.4	13.5	17.4	25	12	13	21	53
RL - 95 - 10	95	M10	10.5	13.5	17.4	25	12	13	21	53
RL - 95 - 12	95	M12	13	13.5	17.4	25	12	13	21	53
RL - 95 - 14	95	M13	14.5	13.5	17.4	25	14	15	22	55
RL - 95 - 16	95	M16	17	13.5	17.4	25	14	16	22	56
RL - 120 - 10	120	M10	10.5	15	19.4	28	13	14	23	60
RL - 120 - 12	120	M12	13	15	19.4	28	13	14	23	60
RL - 120 - 14	120	M13	14.5	15	19.4	28	13	14	23	60
RL - 120 - 16	120	M16	17	15	19.4	28	16	16	23	64
RL - 150 - 10	150	M10	10.5	16.5	21.2	30	16	16	27	70
RL - 150 - 12	150	M12	13	16.5	21.2	30	16	16	27	70
RL - 150 - 14	150	M13	14.5	16.5	21.2	30	16	16	27	70
RL - 150 - 16	150	M16	17	16.5	21.2	30	16	16	27	70
RL - 150 - 20	150	M20	21	16.5	21.2	30	19	16	27	73
RL - 185 - 10	185	M10	10.5	18.5	23.5	34	17	19	32	80
RL - 185 - 12	185	M12	13	18.5	23.5	34	17	19	32	80
RL - 185 - 14	185	M13	14.5	18.5	23.5	34	17	19	32	80
RL - 185 - 16	185	M16	17	18.5	23.5	34	17	19	32	80
RL - 185 - 20	185	M20	21	18.5	23.5	34	17	19	32	80
RL - 240 - 10	240	M10	10.5	21	26.5	38	20	20	37	94
RL - 240 - 12	240	M12	13	21	26.5	38	20	20	37	94
RL - 240 - 14	240	M13	14.5	21	26.5	38	20	20	37	94
RL - 240 - 16	240	M16	17	21	26.5	38	20	20	37	94
RL - 240 - 20	240	M20	21	21	26.5	38	20	20	37	94
RL - 300 - 10	300	M10	10.5	23.5	30	43	22	22	42	101
RL - 300 - 12	300	M12	13	23.5	30	43	22	22	42	101
RL - 300 - 14	300	M13	14.5	23.5	30	43	22	22	42	101
RL - 300 - 16	300	M16	17	23.5	30	43	22	22	42	101
RL - 300 - 20	300	M20	21	23.5	30	43	22	22	42	101
RL - 400 - 10	400	M10	10.5	28.5	36.5	52.5	26	26	44	114
RL - 400 - 12	400	M12	13	28.5	36.5	52.5	26	26	44	114
RL - 400 - 14	400	M13	14.5	28.5	36.5	52.5	26	26	44	114
RL - 400 - 16	400	M16	17	28.5	36.5	52.5	26	26	44	114
RL - 400 - 20	400	M20	21	28.5	36.5	52.5	26	26	44	114
RL - 500 - 16	500	M16	17	30	39	56	28	28	48	129
RL - 500 - 20	500	M20	21	30	39	56	28	28	48	129
RL - 500 - BL	500	NA*	30	39	56				48	129
RL - 630 - 16	630	M16	17	35	45	63.8	33	33	58	148
RL - 630 - 20	630	M20	21	35	45	63.8	33	33	58	148
RL - 630 - BL	630	NA*		35	45	63.8			58	148
RL - 800 - BL	800	NA*		39	50.6	72			78	170
RL - 1000 - BL	1000	NA*		43	56.2	78.5			90	200



* WITHOUT STUD HOLE